



# Congrès de Printemps 13 avril 2013

L  
I  
N  
T  
E  
R  
N  
A  
T  
I  
O  
N  
A  
L  
  
C  
L  
U  
B  
S



APT en Luberon  
DISTRICT 103 SUD-EST





# Design, Fabrication et Distribution d'Equipements de Protection Individuelle



[www.deltaplus.eu](http://www.deltaplus.eu)

## Contrat d'assurance vie multisupport AFER

Rendement 2012 du

**FONDS GARANTI** en euros

créé en 1976

sécurité et rentabilité

actifs gérés au 31/12/2012 : 40 milliards d'euros

**3,45 %**

net de frais de gestion et hors prélèvements sociaux

Pour découvrir les performances des supports en unités de compte, contactez votre Agent Général Aviva



référence en épargne retraite

[www.afer.asso.fr](http://www.afer.asso.fr)



**Pascal PALLOIX**

AGENT GÉNÉRAL D'ASSURANCES & PLACEMENTS  
POINT CONSEIL AFER

31 rue Etienne d'Orves - 84400 APT  
Tél. : 04 90 74 16 06 Fax : 04 90 74 45 42  
E-mail : [palloix-pascal@aviva-assurances.com](mailto:palloix-pascal@aviva-assurances.com)  
N° ORIAS : 07009743



**Sylvestre**  
matériaux

PIERRE • CARRELAGES • SALLES DE BAINS • SANITAIRES

*La passion des matériaux*



COUSTELLET 84220

Route de Gordes

Tél. 04 90 76 91 33

L'ISLE SUR SORGUE 84800

Route de Pernes

Tél. 04 90 38 28 09

APT 84400

Route du Chêne

Tél. 04 90 74 66 66

Ouvert du lundi au vendredi de 7h30 à 12h et de 13h30 à 18h. Le samedi de 8h à 12h et de 14h à 18h

[sylvestre@igroupson.com](mailto:sylvestre@igroupson.com)

Crédit Photo : 04 90 12 04 86



Pierre BOURDELLES

Gouverneur du District 103 S-E

L  
I  
O  
N  
S  
  
C  
L  
U  
B  
S  
  
I  
N  
T  
E  
R  
N  
A  
T  
I  
O  
N

Le club d'Apt en Luberon reçoit en ce début de printemps notre traditionnel congrès. Toute l'équipe d'organisation s'est dévouée au maximum, sous la bienveillante animation du commissaire du congrès Christophe VIDY.

Vous êtes reçu dans les meilleures conditions possibles sur les deux sites de cette réunion.

La parole est maintenant aux lions du district 103se, au sein des ateliers qui ont été conçus pour permettre au plus grand nombre de s'exprimer sur les sujets qui leur tiennent à cœur.

Les animateurs choisis ont étudiés leurs sujets avec beaucoup de soin, et pourront vous fournir les informations complètes sur les thèmes qu'ils connaissent bien pour les pratiquer tout au long de l'année dans le district ou au plan national, pour la plupart d'entre eux.

J'attire plus particulièrement votre attention sur ceux dédiés à la jeunesse et aux effectifs, projet de mon mandat 2012/2013, mais bien sûr vous restez maître de votre participation.

J'attends de vos travaux les enseignements sur vos attentes privilégiées, qui permettront à la gouvernance de poursuivre son action, au plus près des ambitions des lions du district.

En cette belle ville d'Apt, capitale mondiale du bigarreau confit qui nous reçoit, je vous souhaite un bon congrès de printemps 2013, marqué d'échanges fructueux dans la plus grande convivialité.

*Pierre Boudelles*

*Gouverneur 2012-2013*



Orthopédie  
Maintien à domicile



# PHARMACIE COLLARD ET BELLOT

Avenue Jean Geoffroy  
84490 St SATURNIN les Apt

Tel: 04 90 75 41 79

**SOLVIMO**  
RÉSEAU NATIONAL IMMOBILIER

J-Michel AFFRE  
Agent immobilier  
Diplômé en Droit

14, rue Estienne d'Orves  
84400 APT  
Mobile: 06 28 29 24 70  
Fixe: 04 86 69 00 21  
[jeanmichelaffre@yahoo.fr](mailto:jeanmichelaffre@yahoo.fr)

[www.solvimo.com](http://www.solvimo.com)

## Contrôle Technique Automobile

### APT CONTROLE TECHNIQUE AUTO

**SECURITEST**  
CONTROLE TECHNIQUE AUTOMOBILE



622 avenue de Lançon  
84400 APT

tel: 04 90 04 62 40

#### SPLENDID GARAGE SA

A. DOUCENDE et ses enfants  
CONCESSIONNAIRE, REPARATEUR AGREE,  
DISTRIBUTEUR DE PIÈCES DE RECHANGE PEUGEOT  
[www.doucende.peugeot.fr](http://www.doucende.peugeot.fr)

B.P. 145 - 84405 APT Cedex  
Tel. 04 90 74 02 11 - Fax 04 90 74 49 79  
Mail : [splendidgarage.sa@doucende-apt.fr](mailto:splendidgarage.sa@doucende-apt.fr)



PEUGEOT

## NOUVELLE PEUGEOT 208







# Olivier CUREL

Maire d'Apt en Luberon

L  
I  
O  
N  
S  
  
C  
L  
U  
B  
S  
  
I  
N  
T  
E  
R  
N  
A  
T  
I  
O  
N

La Ville d'Apt est fière d'accueillir sur son territoire le Congrès de Printemps du prestigieux Lions Club. Ce congrès revêt pour nous une grande importance de par son ampleur humaine.

Humaine, par le grand nombre de personnes que ce congrès rassemblera, mais surtout, par les hautes valeurs morales partagées par ces femmes et ces hommes profondément empreints d'humanisme et de générosité.

Il y a maintenant 14 ans, au printemps 1999, le Pays d'Apt accueillait pour la 1<sup>ère</sup> fois, les membres de cette Fondation connue et reconnue pour l'efficacité et la portée de ses actions.

C'est un grand honneur et un plaisir renouvelé pour nous que notre ville ait été choisie une nouvelle fois pour abriter ce rassemblement. Ce congrès de Printemps sera donc placé sous le signe des retrouvailles entre ces femmes et ces hommes de bonne volonté et un territoire, le Pays d'Apt, dont ils ont semble-t-il apprécié les nombreux attraits...

Je remercie le Lions Club International, ainsi que chacun de ses membres et adresse des félicitations appuyées au Club d'Apt, pour son travail de préparation de ce congrès. Et surtout pour le travail d'envergure que ses membres accomplissent depuis de nombreuses années au niveau local.

L'efficacité des actions menées par le Lions Club d'Apt est indéniable et les retombées pour notre commune incontestables, ce qui fait de celui-ci un acteur majeur et un partenaire indispensable.

Le dessein qui est le vôtre « Agir au service des autres » est en parfaite cohérence avec la volonté de notre municipalité et le credo de notre équipe municipale « Mieux vivre ensemble ».

Nous formulons le souhait que ce rassemblement de personnes aux nobles aspirations et dont la devise est de servir, ait un vaste rayonnement et irradie de ses valeurs de solidarité et d'entraide le plus grand nombre.

Nous vous remercions une nouvelle fois pour la confiance accordée et la chance que vous nous offrez de nous enrichir de vos valeurs. Soyez assurés que tout est mis en œuvre pour vous accueillir comme il se doit et contribuer ainsi modestement à faire que ce congrès de Printemps soit une réussite.

Bon séjour de travail à tous.

Olivier CUREL  
Maire d'Apt







## **UN DES PLUS BEAUX SITES NATURELS DE FRANCE**

La douceur et la lumière caractérisent le Luberon pays de châteaux mais aussi de villages haut perché, haut en couleurs avec des falaises d'ocre, d'or et de sang, haut en saveurs avec ses fruits confits.

Au sud, c'est le Petit Luberon, très varié dans son relief et sa végétation, c'est un site de falaises rocheuses et de combes sauvages où la faune trouve un biotope favorable. Au nord, c'est le Grand Luberon, vaste domaine recouvert de massifs de chênes, pins, érables, cèdres et autres essences naturelles ou plantées par



Viens



Roussillon



Rustrel



Bonnieux



Apt



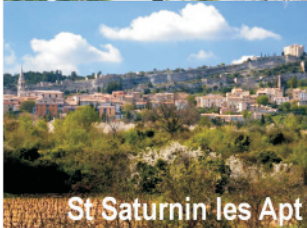
Caseneuve



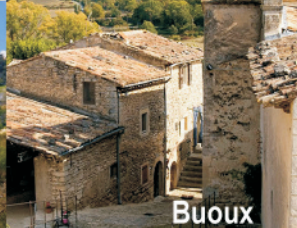
Saignon



Goult



St Saturnin les Apt



Buoux



Lacoste

L  
I  
O  
N  
S  
  
C  
L  
U  
B  
S  
  
I  
N  
T  
E  
R  
N  
A  
T  
I  
O  
N







## CHÂTEAU SAINT-PONS

Vins AOC Blanc, Rosé et Rouge

Dégustation gratuite et vente  
tous les jours de 10h à 19h  
(en hiver, téléphoner avant visite)  
Expédition France et étranger

84400 Villars 04 9075 5584  
[www.saintpons.com](http://www.saintpons.com)

Autocars  
**VILLARDO - BERNARD**

*Transport de voyageurs*



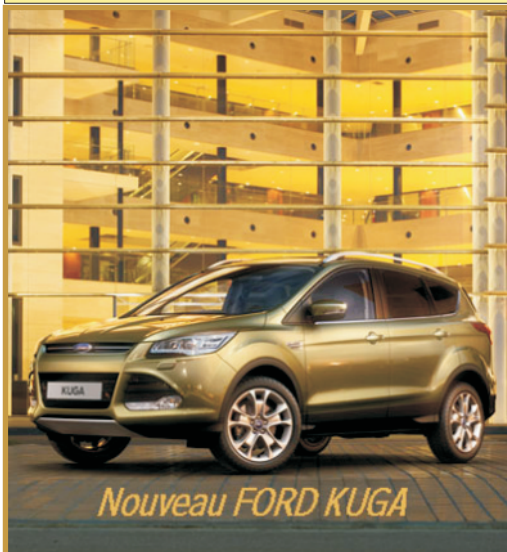
Voyages

Services réguliers,  
scolaires etc...

Excursions

Transport de groupes

82, quai de la Liberté - 84400 APT  
Tél. 04 90 74 36 10 - Fax. 04 90 74 65 23



*Nouveau FORD KUGA*



336, avenue Victor Higo  
B.P.144- 84400 APT

tél: 04 90 74 10 17  
Fax: 04 90 74 62 69

[germain@germain-aptlocation.fr](mailto:germain@germain-aptlocation.fr)



*Les Matériaux Anciens*  
**JEAN CHABAUD**

ZI route de Gargas- 84400 APT - tel: 04 90 74 07 61  
[www.chabaud-materiaux-anciens.com](http://www.chabaud-materiaux-anciens.com)



# LE PAYS D'APT

## > Situer le Pays d'Apt

Dans la partie méridionale du département de Vaucluse (84), aux portes des Alpes-de-Haute-Provence (04), le Pays d'Apt se situe en plein coeur du Parc Naturel Régional du Luberon. A mi-chemin entre Cavaillon (35 km à l'ouest) et Manosque (35 km à l'est), la commune d'Apt est à 50 km d'Avignon, à 80 km de Marseille.

## > Terre de goût, Pays de couleurs

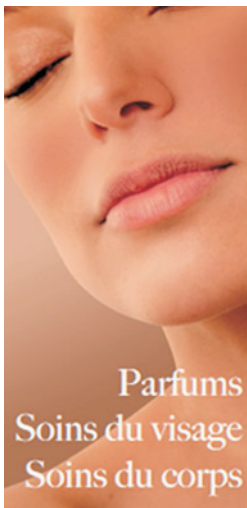
Du bleu azur de son ciel aux ocres de sa terre, le Pays d'Apt est un territoire haut en couleurs. Entre Luberon et Monts de Vaucluse, son environnement naturel est propice à la culture de la lavande et de la vigne (AOC Côtes du Luberon et "Côtes du Ventoux"). Centre historique et économique du Pays, Apt est réputée pour ses fruits confits, ses faïences fines et son grand marché hebdomadaire du samedi matin.



## > Un bassin économique en évolution

Le Pays d'Apt a su, jusqu'à aujourd'hui, maintenir un équilibre fragile entre ses grands secteurs d'activités (agriculture et activités de production ou de transformation, tourisme et secteur tertiaire). Depuis la fermeture de la base aérienne militaire du plateau d'Albion, le Pays d'Apt s'est inscrit dans un nouveau  
Projet de développement axé sur la modernisation et la diversification des activités traditionnelles et sur  
L'attraction et le développement des activités nouvelles.





Les plus grandes  
marques de parfums  
et de cosmétiques!

Soins Clarins  
Soins Payot  
Cellu M6LPG®  
Hamman  
Relaxation  
Soins spécifiques...

Parfums  
Soins du visage  
Soins du corps

Passion  Beauté

PARFUMERIE - INSTITUT

1, rue des Marchands APT  
Tél : 04 90 74 22 43



VIGUIER *Boutique*

122, rue des Marchands - 84400 APT en Provence  
Tél: 04 90 04 81 57

**Mr. Bricolage**  
On peut compter sur lui.

Quincaillerie  
Outillage  
Electricité  
Sanitaire  
Décoration  
Bois  
Jardinerie



151 Avenue de Lançon  
84400 APT - 04.90.04.31.31



- Impression Numérique
- Enseignes / Signalétique
- Sérigraphie / Textile
- Stores / Bâches
- Objets publicitaires

Gérard TERRIS

**P.A Pied Rousset - 84220 ROUSSILLON**

Tél.: +33(0)4 90 74 49 67

Fax: +33(0)4 90 74 15 16

[contact@virevents-communication.com](mailto:contact@virevents-communication.com)

# APT CAPITALE MONDIALE DU FRUIT CONFIT



La conservation par confisage est apparue dès le Haut Moyen-Age en Provence. Les fruits étaient alors confits dans du miel, jusqu'à l'introduction du sucre pendant les Croisades.

Dès 1365, les syndic aptésiens offrent des fruits confits au Pape Urbain V, alors en pèlerinage dans leur ville. Au XVIIe siècle, on a dit que Madame de Sévigné qualifiait la ville d'Apt "de chaudron à confiture".

En 1868, l'Anglais Mathieu Wood, découvre cette spécialité et favorise l'ouverture du marché britannique. Dès lors, les confiseurs aptésiens s'affirment : les Jaumard, Rambaud, Marliagues, Barrielle, Bardouin, Reboulin, Piton, Gay, Vial, Blanc, ... Bigarreux Napoléon, abricots, melons et même fleurs, cette réputation ne s'est jamais démentie : les maîtres-confiseurs d'Apt perpétuent encore aujourd'hui, cet art du fruit confit, vieux de plusieurs siècles.

## Artisans-confiseurs :

**Confiserie Le Coulon** 60 Quai de la Liberté 84400 Apt  
T: 04 90 74 21 90.

**Confiserie Marcel Richaud** 112 Quai de la Liberté 84400 Apt  
T: 04 90 74 13 56. [Confiserie-marcel-richaud@wanadoo.fr](mailto:Confiserie-marcel-richaud@wanadoo.fr)

**Confiserie Saint Denis** Quartier Janselme 84220 Les Beaumettes  
T: 04 90 72 37 92.

## Confiseries/Fabriques :

**Aptunion** Quartier Salignan D900 84400 Apt  
T: 04 90 76 31 43. [www.lesfleurons-apt.com](http://www.lesfleurons-apt.com)  
[www.kerryaptunion.com](http://www.kerryaptunion.com)

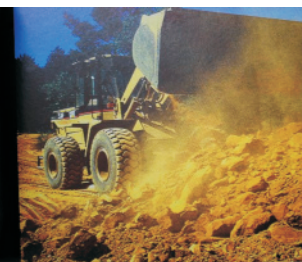
Boutique ouverte toute l'année, du lundi au samedi, 9h-12h et 14h-19h. Ouvert le dimanche en décembre, 10h -12h et 14h -17h30.  
Fermé jours fériés.

**Ets Marliagues** Route de Gargas 84400 Apt  
T: 04 90 74 15 30.

**Maison Octave** Les Fournigons 84400 Gargas  
Meilleur confiturier de France, Christophe Fernandez élabore des confitures à l'ancienne, et des recettes aux saveurs délicieuses.  
T: 04 90 04 61 21.





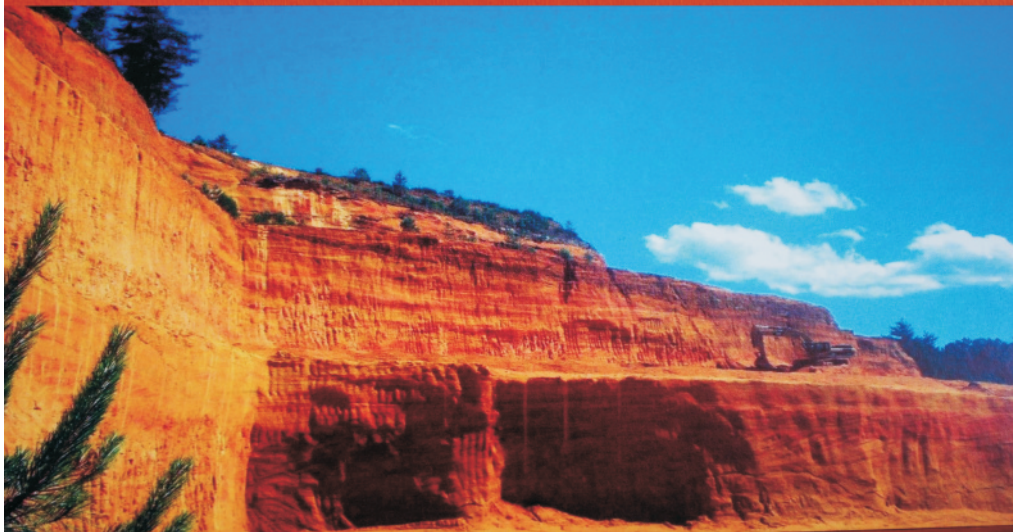


*Société des Ceres de France*  
*Impasse des Ocriers 84 400 Apt*  
*[www.ceres-de-france.com](http://www.ceres-de-france.com)*



*Colorer votre vie au naturel*

*Pigments, coffrets cadeaux, beaux arts, chaux  
aerienne, badigeons et enduits à la chaux, cires, liants  
divers, adjuvants, librairie, plâtres colorés, ...*





# **APT PAYS D'OCRES**

Les sables ocreux du pays d'Apt résultent non pas, comme la plupart des roches de la région, d'un classique dépôt sédimentaire, mais de l'altération in situ d'une roche sédimentaire marine (sables verts glauconieux du milieu et de la fin du crétacé). L'activité économique du pays est marquée, depuis la fin du XVIIIe siècle, par l'exploitation de l'ocre, qui fournit encore au monde entier cette variété unique de teintes en pigments naturels.

Au fond de la mer qui couvre le pays se déposent des calcaires blancs puis des argiles grises et enfin des sables verts, riches en glauconie.

Quelques millions d'années plus tard, la mer se retire, les sols sont lessivés par les pluies violentes du climat tropical, ce qui provoque une transformation par altération des sables verts. D'autres minéraux se cristallisent : kaolinite et goethite donnent naissance à des sables ocreux couronnés de sables blancs et d'une cuirasse d'hydroxyde de fer.

## **Société des Ocres de France**

La Société des Ocres de France, est la seule usine Ocrière encore en activité en Europe. Fondée il y a plus de 100 ans, cette société est une entreprise familiale, qui extrait les gisements d'ocre de sa carrière située à Gargas, avant de les traiter et de les calciner à l'usine. Si la carrière et l'usine sont fermées au public pour des raisons de sécurité, le showroom aux mille et une couleurs vous rendra adepte de ses pigments naturels et chatoyants. Vous y trouverez un large choix de pigments naturels et synthétiques, des enduits et badigeons à la chaux, des plâtres colorés, nombreux liants,... Ou encore pour la peinture artistique (huile, gouache, pastels).

Impasse des Ocriers 84400 Apt

T: 04 90 74 63 82

[www.ocres-de-france.com](http://www.ocres-de-france.com)

## **Ets Okhra - Conservatoire des Ocres et de la Couleur**

L'usine Mathieu est une ancienne usine de production d'ocre qui a produit environ 1000 tonnes d'ocre par an entre 1921 et 1963. Abandonnée plusieurs années à l'état de friche industrielle, elle se visite depuis 1994. Les systèmes de lavage, le four et les moulins ont été restaurés afin de comprendre les différentes étapes de traitement du minerai, de l'extraction à l'expédition. Cette histoire technique de l'ocre est replacée dans son contexte économique et culturel local et international afin que chacun puisse saisir les enjeux passés, actuels et futurs de ce matériau qui reste un pigment naturel inaltérable et à l'usage séculaire.

Route d'Apt 84200 Roussillon

T: 04 90 05 66 69 [www.okhra.com](http://www.okhra.com)

## **Ets Chauvin**

487 ave de Viton 84400 Apt

T: 04 90 74 21 68

[www.ocreschauvin.fr](http://www.ocreschauvin.fr)



En venant d'Avignon, de Cavailhon ou de Lourmarin  
Traverser Apt en prenant le quai de la liberté  
Puis au feu tourner à gauche en direction de Rustrel  
L'entrée du parking est à 50m sur la droite

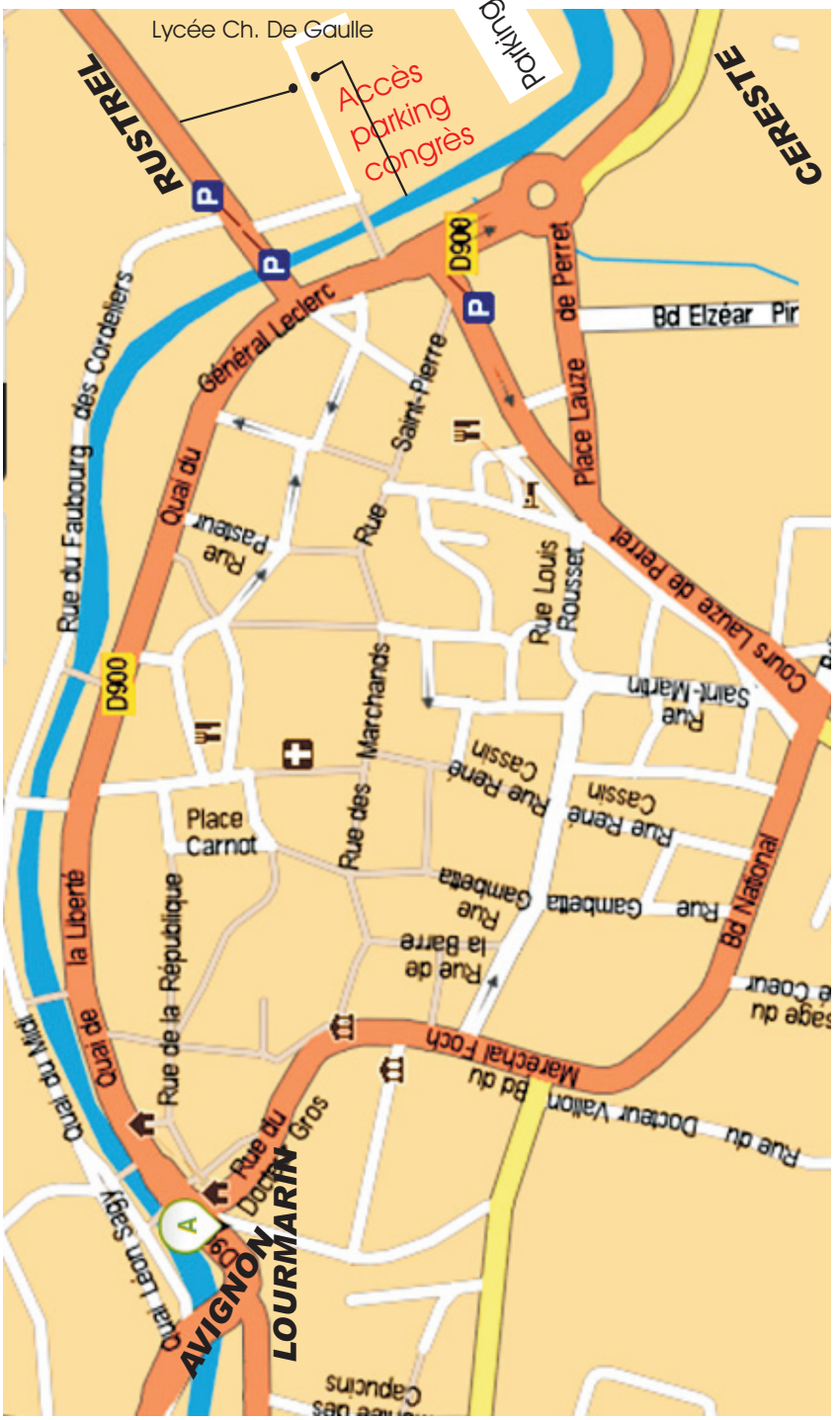
WGS84

N 45° 52,6'

E 05° 24'

En venant de Céreste  
Au rond-point prendre la direction d'Avignon  
Puis au feu tourner à droite en direction de Rustrel  
L'entrée du parking est à 50m sur la droite

## PLAN D'ACCÈS



# CONGRES DE PRINTEMPS



**Samedi 13 AVRIL 2013**  
**LYCÉE CHARLES DE GAULLE (Matin)**  
**SALLE DES FETES (Après-midi)**

**COMMISSAIRE DU CONGRÈS : CHRISTOPHE VIDY**  
**AVEC LA PARTICIPATION DES MEMBRES DU LIONS CLUB DE**  
**APT EN LUBERON**

Chères Amies Lions  
Chers Amis Lions,

C'est un grand honneur pour le Club d'Apt en Luberon de vous accueillir à l'occasion de ce Congrès de Printemps 2013. Nous sommes fiers de votre présence, car nous en sommes certains, vous viendrez nombreux, comme ce fut le cas lors du congrès de printemps de 1999, et nous tenons à vous en remercier dès à présent.

Je tiens également à remercier notre Gouverneur Pierre BOURDELLES de nous avoir confié cette importante mission.

J'ai eu la totale confiance des membres de mon Club pour mener à bien l'organisation de cette journée avec, bien évidemment, leur compétence, leur expérience et leur soutien afin que ce Congrès se déroule le mieux possible dans la joie et la convivialité. Je tiens à remercier mon équipe qui depuis plus d'un an, travaille afin que cette journée soit une totale réussite.

Je remercie notre Maire, Mr Olivier CUREL, de nous avoir aidés dans la mise à notre disposition de la logistique de la Ville d'Apt et de la salle des fêtes. Egalement tous nos remerciements vont à Mr COHEN CODAR, Proviseur de la cité scolaire, pour son implication dans le déroulement de la matinée en mettant tout en œuvre pour vous recevoir dans l'enceinte du lycée et collège Charles de Gaulle.

Depuis plus de 18 ans notre Club ne cesse, par ses actions locales, d'être reconnu par la population d'Apt et des communes environnantes : un Club énergique, dévoué, à l'écoute de ses concitoyens.

Vous trouverez au travers de cette plaquette, un guide pratique et touristique sur notre beau pays : il vous permettra de vous évader le long de la vallée du Calavon.

Je vous souhaite un bon congrès, une excellente journée aux accompagnants dans ce coin de notre cher Luberon.

Christophe Vidy  
Commissaire du Congrès

L  
I  
O  
N  
S  
  
C  
L  
U  
B  
S  
  
I  
N  
T  
E  
R  
N  
A  
T  
I  
O  
N  
A  
L



**DISTRICT 103 SUD-EST**



15

# Programme du Congrès



- 8h 30 >** Accueil des lions Lycée Charles De Gaulle. Remise des dossiers. Café d'accueil
- 9h 40 >** Présentation des ateliers par le Gouverneur Pierre BOURDELLES et le Commissaire du Congrès
- 9H 50 >** Départ pour les Ateliers  
N°1 : Communication et Relations Publiques  
N°2 : Statuts et Finances  
N°3 : Humanisme et Ethique  
N°4 : Humanitaire et Associations  
N°5 : Jeunesse et Prêts Pour La Vie  
N°6 : Effectif, E.M.E. et Portes Ouvertes
- 11h 25 >** Fin des Ateliers
- 11h 30 >** Apéritif
- 12h 00/13h 15 >** **Repas au self du Lycée**
- 13h 30 >** Départ du lycée en direction la salle des fêtes, lieu du déroulement de l'A.G, en bus
- 13h 45/ 14h 00 >**  
Accueil musical  
Levée des couleurs, hymnes. Hommage aux Lions disparus
- 14h 00 >** Accueil des congressistes par le Chef du Protocole du District, Présentation de l'après-midi par le Commissaire du Congrès  
Ouverture de l'Assemblée Générale par le Gouverneur Pierre BOURDELLES
- 14h 15 >** Intervention de Monsieur CUREL, Maire d'APT
- 14h 25 >** Paroles aux candidats au poste de second vice-gouverneur (10` chacun)
- 15h 00 >** Présentation des modalités des votes par Michel DURAND
- 15h 05 >** **Pause et vote**
- 15H 35 >** Intervention de Monsieur AUBERT député de la circonscription
- 15h 45 >** Rapport des commissions et présentation des motions et du budget prévisionnel 2013/2014
- 16h 25 >** Résultat des votes
- 16h 30 >** **Pause et vote (s'il y a un second tour)**
- 16h 55 >** Présentation des lauréats des concours du District: ELOQUENCE ET ROMAN REGIONAL
- 17h 00 >** Présentation du cabinet 2013/2014 par le Gouverneur élu Antony PENAUD
- 17h 20 >** Résultat des Votes
- 17h 25 >** Clôture de l'Assemblée Générale par Le Gouverneur.
- 17h 30 >** **Pot de l'Amitié.**





# Programme des accompagnants



L  
I  
O  
N  
S  
  
C  
L  
U  
B  
S  
  
I  
N  
T  
E  
R  
N  
A  
T  
I  
O  
N  
A  
L

**8h30-9h45 > Accueil et Petit Déjeuner**

**10h > Visite Promenade d'un des plus beaux marchés** de Provence qui envahit toute la Ville d'APT , par petits groupes, en compagnie de nos épouses Lions (sans oublier la Cathédrale Ste-Anne)

**12h30 > Déjeuner Place de la Bouquerie Restaurant « LE GREGOIRE »**

04 90 04 84 84

**14h30 > Visite de la Distillerie du Pays de la Lavande : « LES AGNELS »**  
(*Transfert en BUS : 4 Km*).

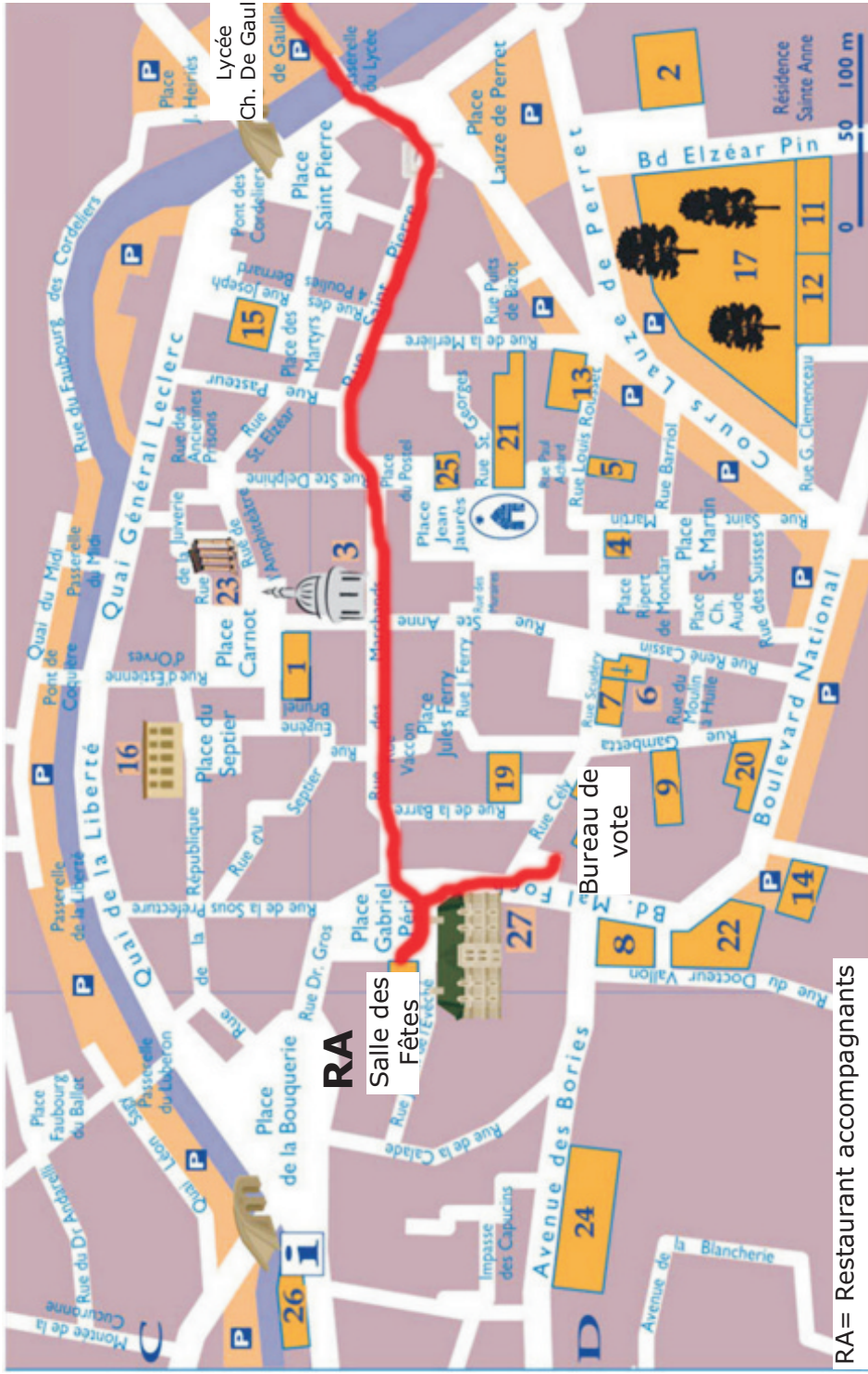
**Notre Ami LIONS** distillera la LAVANDE devant vous en temps réel et sera heureux de vous transmettre sa passion pour les plantes après un court film vidéo.....

**17h > Retour à la Salle des Fêtes**

Pour rejoindre les Congressistes  
et prendre le verre de l'Amitié

Organisation : Patrick CUFFEL 06 12 38 76 30





Lycée  
Ch. De Gaulle

**RA**

Salle des  
Fêtes

Bureau de  
vote

RA = Restaurant accompagnants



# Assurance & Banque

## JEAN-LUC & VALERIE SOLIGNAC

VOS AGENTS GÉNÉRAUX AXA à APT

### Service, Conseil

63 bd National

97 pl de la Bouquerie

04 90 04 88 23

04 90 74 12 13



## POUR VOS DÉPLACEMENTS, PENSEZ À LA LOCATION D'AUTOCARS

Pour tous types d'événements (associatif, professionnel ou privé),  
notre flotte d'autocars grand confort permet  
le transport de 7 à 59 passagers.

Services proposés en + de la location :  
organisation du séjour (réservations hôtels, restaurants,  
spectacles, assistance...).

### Devis gratuit sur demande !

► N°Azur 0 810 00 08 98 Tapez 1, puis 2

Prix appel local



Raoux Voyages  
Z.A.C. des Balarucs - BP 53  
84510 CAUMONT SUR DURANCE

transport-info@voyages-raoux.com  
www.voyages-raoux.fr

# LE PARC NATUREL DU LUBERON

## Un espace vivant et préservé au cœur de la Provence

Au cœur de la région Provence-Alpes-Côte d'Azur, le Parc Naturel Régional du Luberon est un espace vivant et préservé qui s'étend sur 185.000 hectares autour du massif du Luberon (1.125 mètres au sommet du Mourre Nègre).

### Il se caractérise par :

un territoire remarquable par la richesse et la diversité de ses milieux naturels, de son patrimoine bâti, de ses paysages,

sur lequel s'applique un projet concerté de développement durable, basé sur la protection et la mise en valeur de ses patrimoines,

un organisme de gestion chargé de coordonner la mise en œuvre de ce projet sur le territoire.

### Pelouses

**Constituées de végétaux bas ou rampants**, les pelouses des crêtes du Luberon résultent de l'action des troupeaux mais aussi d'une adaptation aux contraintes climatiques : le vent, la sécheresse estivale et les basses températures de l'hiver. Mais la profusion de fleurs au printemps, parmi les touffes de graminées (fétuque ovine, brome érigé...), transforme ces lieux en jardin naturel où éclatent sans retenue certaines orchidées, comme l'orchis mâle ou l'ophrys de Bertolon (espèce protégée).

### La chânaie blanche

**Espèce maîtresse des versants nord**, le chêne blanc ou pubescent – roure en provençal – affectionne la fraîcheur et les sols profonds. A la différence du chêne vert il perd son feuillage en hiver, après être passé à l'automne par de magnifiques teintes allant du jaune au marron. La luminosité de ses sous-bois explique la flore abondante qui s'y développe. L'exploitation intensive de la chânaie pubescente au cours des derniers siècles (charbon de bois, chauffage, construction...) ainsi que l'érosion des sols ont certainement entraîné sa substitution par le chêne vert

### La chânaie verte

**Cette forme de végétation, significative des régions méditerranéennes, est caractérisée par un feuillage persistant** tout au long de l'année. L'élément principal en est le chêne vert, exploité depuis des siècles pour le bois de feu. Parfaitement adapté à la sécheresse et aux sols pauvres, il se plaît sur les versants sud. Le taillis ombragé, d'apparence impénétrable et austère, abrite quelques arbustes discrets, tout aussi résistants à la sécheresse.

### Falaises

**Le relief très varié du Luberon est le signe d'une histoire géologique riche et mouvementée**, lisible dans les nombreux affleurements rocheux. Ces faciès rupestres ont des formes spectaculaires : falaises abruptes, canyons vertigineux, grottes, pitons rocheux ou encore éboulis, découverts au gré des balades dans ce paysage aride, royaume des rapaces.





# UN DEFI POUR TRAVERSER ENSEMBLE

LE DÉFI DE RÉMY LANDIER : TRAVERSER L'ATLANTIQUE À LA RAME



Son but: impliquer les enfants malades de l'hôpital de la Timone, les scolaires du pays d' Apt dans leur ensemble et les handicapés des centres vaucloisins à participer à cette aventure avant, pendant et après la course.

Un outil pédagogique, englobera autant l'histoire du Sénégal et de la Guyane dans leurs grandes lignes, le volet environnemental (faune, flore, enjeux écologiques) mais aussi tout ce qui concerne la navigation maritime (vents, courants, instruments de navigation et organisation de la vie à bord).

[www.remy-landier-defi-transat.com/](http://www.remy-landier-defi-transat.com/)



Educateur sportif, passionné de voile, de ski et d' aventures, j' ai décidé de m' engager dans la course transatlantique 2014 Sénégal/Guyane.

Il s'agit là d'un engagement personnel, physique, mental et moral de haut-niveau, porté par une idée plus large, plus élevée qui dépasse l'épreuve en elle-même; faire partager ce défi avec les enfants malades et vous associer dans ce projet hors du commun.

C' est pourquoi, je veux dédier cette course à tous les enfants malades de l'hôpital de la TIMONE à MARSEILLE qui depuis 15 ans sont mes élèves au Club de Voile d'APT.

Le nom de mon bateau portera donc le nom de leur association: « **La vie devant soi** ».

C'est aussi pourquoi, je m'engage dans cette aventure, pour vous la faire partager entièrement, en la vivant avec moi dans sa préparation, son organisation, son déroulement, son aboutissement. Vous pourrez ainsi la découvrir dans toutes ses dimensions humaines.

 **Optic 2000**

**Thierry PARRIN**

49 bd Mar Foch  
84400 Apt

Ctre commercial intermarché  
84800 Isle sur la Sorgue

# PAYS DE LA LAVANDE

De la plaine d'Apt, où l'on cultive le lavandin, on s'élève rapidement vers les hauteurs et les grands espaces, domaine réservé de la lavande vraie.

La seule commune de Lagarde d'Apt concentre 20% de la production Française de lavande fine.

Autrefois, la coupe se faisait à la faucille, aujourd'hui la machine a pris le relais presque partout. Une fois séchée, la « paille » est distillée par un processus d'alambic : la vapeur délivrant l'essence. Il faut compter au moins 100 kg de paille pour 1kg d'essence.

On connaît les vertus de la lavande depuis l'Antiquité. Depuis, la fleur mythique de Provence se décline dans de nombreux produits : tisane, pain d'épices, sorbet, limonade, savon, et bien sûr parfum.

- **Distillerie les Agnels (SARL Les Agnels)** route de Buoux - 84400 Apt.

Distillateur de génération en génération, la famille Agnel produit et distille de la Lavande et des plantes aromatiques depuis 1895.

Ouvert toute l'année. Boutique aromatique.

Visite guidée de la distillerie : démonstration de distillerie, dégustation de saveurs d'eaux florales, projection d'une vidéo. Tous les jours à 11h et à 16h - durée : 1 heure - 6 /personne - gratuit/<15 ans.

[www.lesagnels.com](http://www.lesagnels.com)

T: 04 90 04 77 00.

- **Distillerie Les Coulets** route de Rustrel 84400 Apt

Distillerie traditionnelle de lavande et lavandin, au cœur d'une ferme à quelques minutes d'Apt, vente au détail. Du 20 juillet au 10 septembre.

T: 04 90 74 07 55.

- **L'institut Provençal d'Aromatologie en Luberon**

propose pour des stages, des ateliers pratiques et des réunions thématiques sur les huiles essentielles.

Activités : acquérir ou compléter des connaissances théoriques et pratiques de l'usage des huiles essentielles, participer à leurs productions, aborder leurs utilisations dans différents domaines à titre personnel ou professionnel : santé, bien-être, esthétique, ...

[www.ipal-formation.com](http://www.ipal-formation.com)

T: 06 20275894

- **Jean-Claude Guigou** hameau Les Agnels Route de Buoux - 84400 Apt.

Producteur - Vente sur place TLJ toute l'année.

T: 04 90 74 34 60 / 06 81 20 37 28.

- **Château du bois** hameau Les Espagnols 84400 Lagarde d'Apt

Parcours pédestres dans 80 ha de lavande fine. Visite libre de la distillerie.

[www.lechateaudubois.com](http://www.lechateaudubois.com)

T: 04 90 76 91 23.

- **Musée de la lavande** route de Gordes 84220 Coustellet

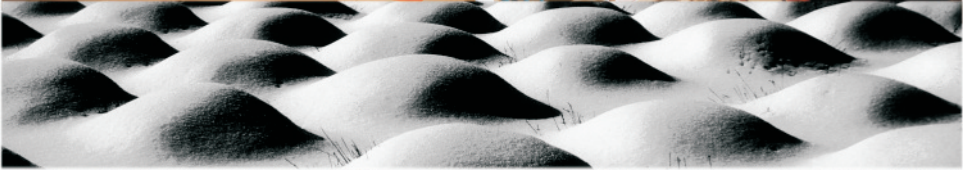
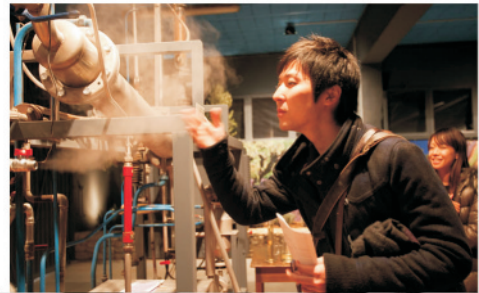
Exposition d'alambics du XVIe siècle à nos jours.

Vidéo et boutique VPC.

[www.museedelalavande.com](http://www.museedelalavande.com)

T.: 04 90 76 91 23.





**DISTILLERIE DE LAVANDE**  
distillation toute l'année  
visite libres et guidées

**BOUTIQUE PROVENÇALE**  
huiles essentielles  
eaux florales



# APT VILLE TECHNOLOGIQUE



## **EUROSILICONE**

Eurosilicone est un fabricant d'implants chirurgicaux parmi les leaders mondiaux de la fabrication de prothèse mammaires. Situé sur Apt, l'entreprise rayonne et distribue au niveau mondial, dans 86 pays. Eurosilicone a été acquis par Medicor Ltd le 6 juillet 2004.

T: 04.90.04.30.30

[www.eurosilicone.com](http://www.eurosilicone.com)

## **PROGRESS-SILICONE**

Spécialiste de la production de pièces silicone destinés aux secteurs industriels - médical et aux bio-industries.

Les opérations sont réalisées en salle blanche.

Fabrication des outillages : filière, moules et de joints

Extrusion: Tube, corde, carré, rectangle, profilé

Confection: joints gonflables, joints aboutés

T: 04.90.74.13.70

[www.progress-silicones.fr](http://www.progress-silicones.fr)

## **IRSEA-Phérosynthèse**

En 1995 fut créé Phérosynthèse, un laboratoire de recherche et de développement spécialisé dans le domaine de la communication chimique au sein du monde vivant. Phérosynthèse donne naissance, en 2010, à l'Institut de Recherche en Sémiologie et Ethologie Appliquée (IRSEA).

L'identification de signaux chimiques intervenant dans la vie des animaux permet de mettre au point de nouveaux outils thérapeutiques et zootechniques, respectueux de l'homme, de l'animal et de l'environnement.

T: 04.90 75.57.00

[www.isea.info](http://www.isea.info)

## **LSBB**

Le LSBB ( Laboratoire souterrain à bas bruit) est dédié à la R&D interdisciplinaire. Il permet un accès au sein de la zone non saturée d'une plate-forme carbonatée dans un environnement à faible niveau anthropique et à un environnement très bas-bruit dans la zone la plus profonde, cette zone ayant été initialement conçue pour être entièrement durcie et sécurisée dans le cadre de la dissuasion nucléaire.

Le LSBB est une plate-forme carbonatée analogue des réservoirs d'eau et pétrolière du Moyen-Orient, accessible en surface, et en souterrain, dans la zone non saturée au dessus de l'aquifère de Fontaine de Vaucluse.

Le site bénéficie d'un environnement très bas bruit (sismique, anthropique, électromagnétique) dans la zone la plus profonde, pour la qualification de systèmes et composants nanoélectroniques et l'étalonnage de dispositifs métrologiques avancés.

L'ancien poste de commande de tir nucléaire du plateau d'Albion sous 500m de roche est une chambre blindée unique au monde par son volume (1250m<sup>3</sup>).

T: 04.90.04.99.24

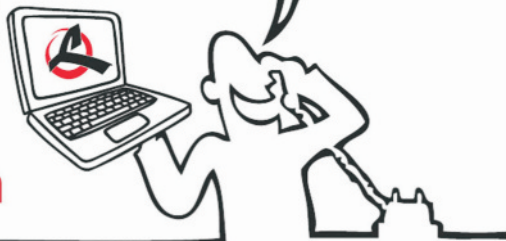
[www.lsbb.eu](http://www.lsbb.eu)





# AYEZ LE REFLEXE LOCAL!

[www.leaderparfait.com](http://www.leaderparfait.com)



*La proximité et le service en plus !*

**LEADER ETS PARFAIT**

MULTIMÉDIA/ÉLECTROMÉNAGER/IMAGE ET SON  
DÉPANNAGE TOUTES MARQUES

Avenue de la Gare 84400 Apt - Tél. 04 90 74 16 92 - [www.leaderparfait.com](http://www.leaderparfait.com)

La livraison est une partie importante pour votre achat.

Nous livrons et mettons en service votre matériel  
avec la rigueur et le sérieux qui nous caractérisent  
depuis maintenant 40 ans.

La stabilité de notre équipe vous garantit fiabilité.  
Possibilité de retrait en magasin.

# LUBERON ALARME

*TELESURVEILLANCE 24h/24  
INTERVENTION*

**04 90 74 10 10**

37 Boulevard National 64400 APT



## **APT VILLE LUMIÈRE**

Le Pays d'Apt rayonne par ses activités dans le domaine de la lumière et de la fête, avec la Lustrerie Mathieu, Blachère Illuminations et Aptafêtes.

### **Lustrerie Mathieu**

Regis Mathieu restaure et réédite des lustres et luminaires anciens mais crée aussi des pièces contemporaines dans son ancienne usine d'ocres à Gargas. La magie de cette lustrerie unique au monde qui travaille avec les lieux les plus prestigieux au monde comme le Château de Versailles, l'opéra Garnier ou encore la Music Academy de Philadelphie est son site de fabrication et d'exposition, véritable écrin brut qui contraste avec les œuvres délicates et fragiles.

[www.mathieulustrerie.com](http://www.mathieulustrerie.com)

Hameau des Sauvans 84400 Gargas tel: 04 90 74 92 40

### **Blachère Illuminations**

Structure familiale depuis 1970, leader en France mais également à l'international, l'entreprise est fière d'illuminer les plus grandes villes du monde tels que Paris, Londres, Madrid, Vienne, Milan, Lisbonne, Genève, New York, Los Angeles ou Seoul.

Elle propose également une gamme pour la maison et le jardin que vous pouvez découvrir sur son site :

[www.blachere-illuminations-store.com](http://www.blachere-illuminations-store.com)

Av. des Bourguignons 84400 APT tel : 04 13 06 80 00

### **Aptafêtes**

Créé en 1987, par Catherine Caillot de Poncy, l'entreprise propose des articles de fêtes et feux d'artifice. Sa méthode de commercialisation très moderne B2B, lui permet d'afficher une croissance de plus de 30% par an.

Malgré un environnement plu difficile parvient à maintenir un taux de croissance élevé de son CA, réalisant ainsi près de 12 M .

[Www.aptafetes.com](http://Www.aptafetes.com)

504 Avenue des Argiles 84400 APT tel : 04 90 04 73 99



# TERRE DE GASTRONOMIE (LES BONNES ADRESSES DES LIONS)

**DAVID-LE CLOS DES GLYCINES** 84220 ROUSSILLON

En plus de la vue panoramique sur les falaises d'ocres de Roussillon, le chef Emmanuel Champion saura vous faire apprécier une cuisine traditionnelle et gastronomique avec des spécialités du terroir.

T : 04 90 05 60 13

[www.luberon-hotel.fr](http://www.luberon-hotel.fr)

**LE SANGLIER PARESEUX** 84750 CASENEUVE

Le chef Fabricio Delgaudio crée pour vous un menu original mêlant savoir-faire, générosité et petit grain de folie brésilien. Un accueil chaleureux, une histoire d'amour et d'amitié pour une cuisine inventive et raffinée au rythme des saisons.

T : 04 90 75 17 70

[www.sanglierparesseux.com](http://www.sanglierparesseux.com)

**LA PETITE CAVE** 84400 SAIGNON

Dans une cave voutée, vous sera servie une cuisine inventive, simple et raffinée. Qui plus est le village est adorable et fera l'objet d'une très belle promenade digestive.

T : 04 90 76 64 92

[www.lapetitecave-saignon.com](http://www.lapetitecave-saignon.com)



### Suite Home \*\*\*

☎ 04 90 05 50 50

[apt@suite-home.com](mailto:apt@suite-home.com)



\*\*\*

### Résidence de Tourisme

30 suites de 30m2 pour 1 à 4 personnes, salle de bain avec douche ou bain, wc séparé, espace travail, salon avec un canapé lit, lunch corner, télévision lcd, mini chaîne hifi, lecteur dvd, téléphone, laverie, jacuzzi, salle de fitness...

### Ibis Budget \*\*

☎ 0892 700 697

[h7284@accor.com](mailto:h7284@accor.com)



\*\*

### Hôtel

60 chambres (de 1 à 4 personnes) climatisées avec douches et wc séparés.

Situé à côté de l'ancienne gare et à proximité immédiate des restaurants et du centre ville.

Parking clos, gratuit

517 - 523, Voie Domitienne - 84400 APT



le Clos de la Glycine



HÔTEL DE CHARME \*\*\*

RESTAURANT

DAVID

Place de la Poste 84220 Roussillon T.04 90 05 60 13 • F.04 90 05 75 80  
[le.clos.de.la.glycine@wanadoo.fr](mailto:le.clos.de.la.glycine@wanadoo.fr) • [www.luberon-hotel.fr](http://www.luberon-hotel.fr)

# TERRE DE GASTRONOMIE (LES ÉTOILÉS)



## DOMAINE DE CAPELONGUE

84480 BONNIEUX rte de Lourmarin

\*\* *Edouard Loubet*

Le chef est avant tout un homme profondément attaché à la terre et aux hommes de ce petit coin de Provence. Venez à Capelongue goûter les produits du terroir du Luberon.

T : 04 90 75 89 78

[www.capelongue.com](http://www.capelongue.com)

## LA COQUILLADE-LE GOURMET

84400 GARGAS

\* *Christophe Renaud*

Un mélange d'authenticité et d'écologie au cœur des vignes. Epicuriens ou gourmands vous succomberez au charme de la cuisine provençale du chef.

T : 04 90 74 71 72

[www.coquillade.fr](http://www.coquillade.fr)

## AUBERGE LA FENIERE

84140 CADENET rte de Lourmarin

\* *Reine Sammut*

L'auberge La Fenière est un joli restaurant où vous pourrez apprécier l'authentique et délicieuse cuisine du chef. Dans un cadre cosy et chaleureux vous passerez un agréable moment.

T : 04 90 68 11 79

[www.reinesammut.com](http://www.reinesammut.com)

## LA PETITE MAISON DE CUCURON

84160 CUCURON place de l'étang

\* *Eric Sapet*

En revenant dans sa région natale et en reprenant cette table d'un village du Luberon, Eric Sapet a fait le choix d'une cuisine de marché, il renouvelle donc sa carte toutes les semaines.

T : 04 90 68 21 98

[www.lapetitemaisondecucuron.com](http://www.lapetitemaisondecucuron.com)

## LES BORIES

84220 GORDES

\* *Pascal Ginoux*

Le chef vous propose une cuisine généreuse, ensoleillée et rajeunie, servie dans un cadre intemporel parmi les senteurs complexes de la garrigue et de pierre chauffée au soleil.

T : 04 90 72 00 51

[www.hotellesbories.com](http://www.hotellesbories.com)

## LE PHEBUS

84220 JOUCAS

\* *Xavier Mathieu*

Convivialité et art de vivre se donnent rendez-vous à sa table, à la découverte de subtiles saveurs de Provence. Un haut lieu de gastronomie qui a su allier recherche et tradition d'une cuisine méditerranéenne réinterprétée au gré du marché du jour.

T : 04 90 05 78 83

[www.lephebus.com](http://www.lephebus.com)







# La Coquillade

*Demeure de prestige en Luberon - Provence*

*"Le véritable luxe de la liberté"*



RELAIS &  
CHÂTEAUX.

[www.coquillade.fr](http://www.coquillade.fr)



la coquillade  
DEMEURE DE PRESTIGE

Hameau de la Coquillade - F-84400 Gargas - 04 90 74 71 71 - [info@coquillade.fr](mailto:info@coquillade.fr)

# EDOUARD LOUBET ET LES SENTEURS DU LUBERON



L'histoire commence en 1970. **Edouard Loubet** voit le jour à Val Thorens où il passe toute son enfance. Doué pour les sports de montagne, il devient membre de l'équipe de France Espoirs de Ski Alpin. Mais l'hôtellerie restauration étant une affaire de famille (sa maman Claude Loubet est propriétaire du Fitz Roy\*\*\*\* à Val-Thorens), il passe son CAP, puis s'envole pour les États-Unis et le Canada pour un an.

De retour en France, il adresse un courrier aux 20 tri-étoilés Michelin. Alain Chapel à Mionnay est séduit par son enthousiasme. Il y reste un an pour intégrer ensuite l'équipe de Pierre Orsy (La Mère Brazier), celle de Philippe Chavent (La Tour Rose) puis de Marc Veyrat à Annecy où naîtra sa passion pour les herbes.

**1992... Edouard Loubet** et sa mère Claude acquièrent et rénovent **Le Moulin de Lourmarin** dans le Luberon, un ancien moulin à huile du XVIIe niché au cœur d'un des plus beaux villages de France. Edouard laisse parler son inspiration et apprend le langage de cette terre provençale pour en tirer le meilleur : herbes aromatiques, fleurs, couleurs, senteurs et légèreté. Aidé de son jardinier Adrien et de son grand-père Yvon, Edouard Loubet crée un jardin de 5 hectares à quelques centaines de mètres de son établissement. Un Eden qui lui livre les matières premières de son restaurant : fruits, légumes oubliés, plus de 120 plantes aromatiques et autres richesses de la terre.

En quatre ans, son talent explose et en **1996**, à tout juste 25 ans, il reçoit les honneurs pour son travail : sa première étoile au guide Michelin. Mais toujours inspiré par son grand-père, il ne "*tombe pas dans la routine*", continue à inventer des plats, laissant parler sa créativité et reçoit sa **2e étoile en 1999**.

Entre-temps, en **1998**, Claude Loubet crée **La Bastide de Capelongue**, établissement de charme à Bonnieux en Provence.

**2002...** Edouard Loubet sort son premier ouvrage **Un Printemps en Luberon** aux éditions Hachette.

**2005...** **Edouard Loubet** et son épouse **Isabelle Loubet**, déplacent leur restaurant gastronomique du **Moulin de Lourmarin** à **La Bastide de Capelongue**.

C'est aussi en 2005 que **Isabelle et Edouard Loubet** inaugurent **La Ferme de Capelongue**. Un concept hôtelier novateur, composé de 14 appartements d'hôtes de haut standing,

**2006...Le Guide Michelin** honore la cuisine du Chef en transférant les 2 étoiles obtenues à Lourmarin au "**Restaurant Edouard Loubet**" de **La Bastide de Capelongue à Bonnieux**. Le **Gault & Millau** lui décerne, quant à lui, la note exceptionnelle de 18/20.

**2007...La Bastide de Capelongue**, s'étoffe d'un nouveau restaurant d'été et devient le **Domaine de Capelongue** regroupant ainsi le Restaurant Gastronomique (2 étoiles), **La Bastide de Capelongue**, **La Ferme Contemporaine de Capelongue**, et le **4Months**, restaurant d'été.

**2009 10 ans d'étoiles !**

C'est aussi l'année de réalisation d'un nouvel ouvrage d'Edouard Loubet, les **6 Saisons en Luberon...**, 60 recettes des prémices du printemps à la fin de l'hiver. Les nouvelles recettes pour 6 saisons compléteront **Un Printemps en Luberon**.





# Domaine de Capelongue

Maisons Edouard Loubet



**Domaine de Capelongue - Hôtel de Charme, Restaurant Gastronomique Edouard Loubet**  
Maisons et appartements à louer, Restaurant d'été de Juin à Septembre  
Menu découverte tous les midis à 59€

Domaine de Capelongue - Sur les hauts de Bonnieux  
[www.capelongue.com](http://www.capelongue.com) - [reservation@capelongue.com](mailto:reservation@capelongue.com) - Tél. +33 (0)4 90 75 89 78



# *chez* SYLLA

*Le bien boire, le petit manger et le reste...*



Ici, on peut déguster nos vins et des fromages fermiers (assiette dégustation à 17 €), faire le plein de sa cave, trouver des accessoires insolites... mais aussi découvrir, apprendre et festoyer.

Ouvert du lundi au samedi, de 9 h à 19 h.

Route départementale 900

84400 Apt

Tél. 04 90 74 95 80

[www.sylla.fr](http://www.sylla.fr)

en partenariat avec



L'abus d'alcool est dangereux pour la santé. Consommez avec modération.